

## Поплавковый конденсатоотводчик «Стимакс» тип А31, АДЛ (Россия)

DN 15–50 мм, PN 1,6 МПа, T<sub>макс.</sub> 300 °С, резьба/резьба, фланец/фланец

### Применение

Данный тип КО отводит конденсат сразу после образования, по мере накопления конденсата в корпусе конденсатоотводчика. Стабильно работает при переменном расходе и давлении. Содержит встроенный термостатический воздушный клапан. Перед КО требуется установка сетчатого фильтра. Может обслуживаться без демонтажа с паропровода. Подвержен замерзанию.

### Технические характеристики

Условный диаметр	15-50 мм
Условное давление	1,6 МПа
Максимально допустимая температура	300 °С
Максимальный перепад давления	1,4 МПа
Минимальный перепад давления	0,05 МПа
Максимальное противодавление	95 %
Тип присоединения	Резьбовое Фланцевое
Установка	горизонтальная

### Габаритные размеры

R/DN	Присоединение	Размеры, мм				Масса, (кг)
		H	h	L	L1	
1/2"	Резьбовое	135	22,5	100	104	4,5
3/4"		135	22,5	120	104	4,5
1"		186	25	135	164	7,5
1 1/2"		284	40	250	270	31
2"		284	40	250	270	31
15	Фланцевое	135	47,5	150	104	5,65
20		135	52,5	150	104	6,15
25		241	57,5	160	164	12
40		343	75	230	270	35
50		343	82,5	230	270	35

### Спецификация материалов

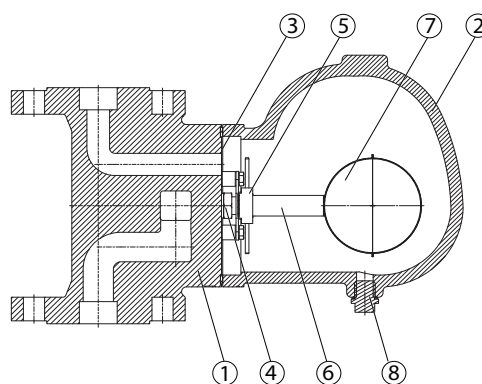
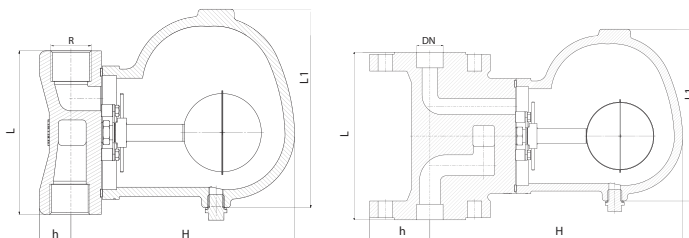
№ п/п	Описание	Материал
1,2	Корпус, крышка	Углеродистая сталь (EN-1.0619)
3	Уплотнение	Медь
4	Воздушный клапан	Нерж. сталь (EN-1.4301)
5	Седло клапана	Нерж. сталь (EN-1.4301)
6	Рычаг	Нерж. сталь (EN-1.4301)
7	Поплавок	Нерж. сталь (EN-1.4301)
8	Заглушка	Углерод. сталь 1.1181

### Пропускная способность, (кг/ч)

Тип	R/DN	Перепад давления, (МПа)																
		0,05	0,1	0,15	0,2	0,3	0,4	0,45	0,5	0,6	0,7	0,8	0,9	1,0	1,1	1,2	1,3	1,4
A31.4.5	1/2"-3/4"	200	280	320	350	400	454	495	-	-	-	-	-	-	-	-	-	-
A31.4.5	1"	840	945	1049	1155	1358	1569	1673	-	-	-	-	-	-	-	-	-	-
A31.4.5	1 1/2"-2"	3022	3272	3521	3787	4295	4795	5056	-	-	-	-	-	-	-	-	-	-
A31.10	1/2"-3/4"	135	150	165	180	210	241	255	280	300	350	391	405	420	-	-	-	-
A31.10	1"	604	654	710	760	870	974	1024	1079	1185	1290	1394	1499	1603	-	-	-	-
A31.10	1 1/2"-2"	2234	2684	2847	2920	3097	3337	3417	3526	3700	4030	4404	4790	5119	-	-	-	-
A31.14	1/2"-3/4"	125	140	150	165	190	221	230	246	271	296	325	350	375	404	430	454	482
A31.14	1"	425	454	480	510	565	620	645	675	730	785	839	895	949	1004	1064	1120	1174
A31.14	1 1/2"-2"	1944	2268	2538	2777	2972	3097	3176	3251	3367	3620	3887	4125	4366	4586	4795	4994	5190

### Код для заказа#

DN	Перепад давления, МПа					
	Резьба			Фланцы		
	0,45	1,0	1,4	0,45	1,0	1,4
15	A10.47M2.31K2	A10.47M2.31K5	A10.47M2.31K9	A10.47M2.35K2	A10.47M2.35K5	A10.47M2.35K9
20	A10.47M2.41K2	A10.47M2.41K5	A10.47M2.41K9	A10.47M2.45K2	A10.47M2.45K5	A10.47M2.45K9
25	A10.47M2.51K2	A10.47M2.51K5	A10.47M2.51K9	A10.47M2.55K2	A10.47M2.55K5	A10.47M2.55K9
40	A10.47M2.71K2	A10.47M2.71K5	A10.47M2.71K9	A10.47M2.75K2	A10.47M2.75K5	A10.47M2.75K9
50	A10.47M2.81K2	A10.47M2.81K5	A10.47M2.81K9	A10.47M2.85K2	A10.47M2.85K5	A10.47M2.85K9



### Возможные исполнения:

Установка по направлению потока слева-направо — стандарт, установка справа-налево и сверху-вниз по запросу.

### Пример заказа:

Стимакс А31.10.025.16 Ф/Ф Поплавковый конденсатоотводчик стальной СТИМАКС, серия А31, корпус - углеродистая сталь, внутренние элементы - нерж. сталь, Ду25, Ру16, T<sub>макс</sub>=300С, фланец/фланец, максимальный перепад 10 бар, встроенный термостатический воздушный клапан